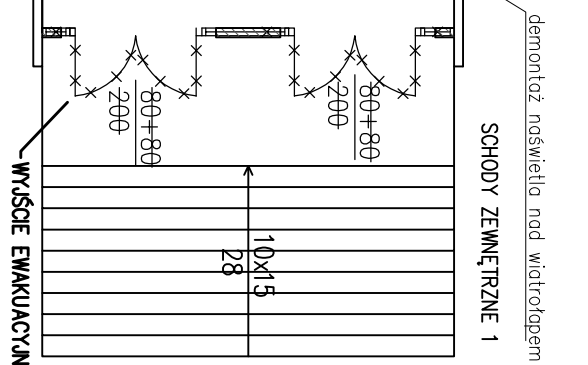


- OZNACZENIA:**
- części otworów do zamurowania nowe ściany z betonu kominkowego
  - ściany do wyburzenia
  - siłownia drzwiowa do demontażu
  - siłownia okienna do demontażu
  - okładzina drewniana do demontażu



0	2016 r.	WYDANIE DO POZWOLENIA NA BUDOWĘ	J.L.
Revizja:	Data:	Opis:	Podpis:
OBIEKT:		BUDYNEK ADMINISTRACYJNY INSTYTUTU PODSTAW INŻYNIERII SPODOWISKA POLSKIEJ AKADEMII NAUK ul. M. Skłodowskiej-Curie 34, 41-919 Zabrze, działka nr 7516/21	
TEMAT:		Przebudowa budynku administracyjnego pod kątem dostosowania do warunków ochrony przeciwpożarowej zgodnie z Ekspertyzą Techniczną	
INWESTOR:		INSTYTUT PODSTAW INŻYNIERII SPODOWISKA POLSKIEJ AKADEMII NAUK ul. M. Skłodowskiej-Curie 34, 42-819 Zabrze	
Tytuł rysunku:		RZUT PARTERU - PLAN ZAMUROWANI I WYBURZEŃ	Bransz:
Functors:	Imię / Nazwisko:	Podpis:	Nr urz.:
Projektował:	mgr inż. Jacek SZYBŃSKI		116/00
Sprawił:	mgr inż. Krzysztof GŁOS		T_07_16
Opracował:	inż. Jona Lesińsk		
Formal. Skala:			420 x 800
Nr rysunku:			1:100



**B/02**